

1) ¿QUÉ ESTÁS CONTRATANDO?

DIRECTV (DIRECTV PERÚ S.R.L.) con domicilio en:
Av. Ricardo Palma 341 - Piso 14 - Miraflores - Lima y
RUC 20510944764 se compromete a prestarte el servicio
de televisión de paga prepago (el servicio).

2) DATOS DEL ABONADO

Apellido y Nombre / Razón Social:

Tipo y Número de documento de identificación:

Nacionalidad:

Representante legal o apoderado:

Tipo y número de documento de identificación del
representante legal o apoderado:

Correo para recibir comunicaciones y recibos:

Número de contacto:

Dirección de instalación:

3) SERVICIO CONTRATADO

Código de cliente:

Nombre del plan tarifario:

Nombre de la promoción: PREPAGO PLATA HD

Nuevo Servicio Migración

4) ¿QUÉ DEBES SABER DE TU PLAN?

Tarifa de instalación:

Al contado: S/ _____.

Financiado: S/ _____ en __ cuotas.

Detalle de la instalación:

El servicio de Televisión Paga Prepago que brinda **DIRECTV**
tiene como característica ser autoinstalable, es decir, el usuario
instala el equipamiento necesario, de manera previa a la
activación del servicio.

5) ¿QUÉ INCLUYE TU PLAN?

PREPAGO PLATA HD

Información Adicional:

SmartCard:

IRD: T33XAX354TS0GC

Canal de Activacion: Karol Loayza

Usuario de Activacion: kloayza

Codigo Asociado: *PKUNA00

Para más información de tus promociones ver:
<https://www.directv.com.pe/condiciones-y-tarifas>

6) INSTALACIÓN DEL SERVICIO

- En caso el servicio requiera de instalación, se realiza en el plazo máximo de 15 días hábiles desde la contratación, previa coordinación contigo.
- De no realizarse la instalación el día y hora pactados con DIRECTV, por problemas ajenos a ella, se establecerá un nuevo plazo de 15 días.
- Si no se logra instalar el servicio en el plazo antes indicado, el contrato queda terminado, sin ninguna obligación de tu parte. **DIRECTV te devolverá cualquier importe pagado previamente en un plazo máximo de __ días hábiles.**

7) RECARGAS Y SALDO

- **Tu recarga** te permite tener activa tu línea móvil y poder hacer uso del servicio.
- **Puedes consultar tu saldo y la vigencia de la recarga** a través de los canales de atención de DIRECTV y marcado desde tu línea móvil al número 993-560-000(01-2004601).

8) DERECHOS Y OBLIGACIONES

En la sección “Información Abonados y Usuarios” de la página web (<https://bit.ly/2LoqIUS>) encontrarás información sobre tus derechos, el procedimiento de reclamo, casos de uso indebido, indicadores de calidad de DIRECTV y otros.

- Eres responsable por el uso del servicio. **No puedes comercializar, ni revender a otro tu servicio, ni usarlo indebidamente.**
- Si se detecta que empleas el servicio para **finés ilícitos o presentaste información falsa**, DIRECTV podrá suspender el servicio y/o terminar este contrato.
- DIRECTV podrá deshabilitar las conexiones adicionales indebidas o requerir la contratación de las mismas.
- **Debes permitir al personal de DIRECTV, el ingreso a tu domicilio** para la instalación, verificación o reparación del servicio, así como el retiro de los equipos.
- **Debes conservar los equipos que instale DIRECTV**, sin más desgaste que el uso normal, sin realizar cambios, reubicaciones o disponer de los bienes y/o infraestructura de propiedad de DIRECTV. Para cualquier cambio o reubicación comunícate con DIRECTV.
- Recuerda que **asumes el pago de los daños o pérdidas que ocasionas** a los equipos y/o infraestructura de propiedad de DIRECTV, instalada en tu domicilio.

+ 9) MODIFICACIÓN DEL CONTRATO

- **DIRECTV sólo podrá modificar este contrato por:**
 - a) Aumento o reducción de las tarifas;
 - b) Aumento de beneficios.
- Previo al **cambio de señales de programación**, DIRECTV te remitirá una comunicación (carta, SMS, audio u otros).

10) BAJA DE TU SERVICIO

- Si deseas dar por terminado este contrato, **puedes solicitarlo a DIRECTV y la baja se ejecutará en un plazo máximo de 5 días hábiles.** También podrás indicar la fecha en la cual requieres la ejecución de la baja, con 1 mes de anticipación.

11) BAJA POR FALTA DE RECARGA

Luego de **__ meses sin haber realizado una recarga, tu servicio podrá ser cancelado.** DIRECTV te comunicará sobre la baja del servicio, 15 días previos a dicha cancelación.

12) COMUNÍCATE CON DIRECTV

Canal Telefónico	0800 10 601 desde cualquier teléfono y 012004601 desde cualquier otro operador.
Página web	https://www.directv.com.pe/
Centros de atención	https://bit.ly/2N03lfq
WhatsApp	 993 560 000

13) USO DE TUS DATOS PERSONALES

DIRECTV realiza el tratamiento de tus datos personales para la ejecución y prestación del servicio. Para ello, debe informarte sobre las condiciones para el tratamiento de tus datos personales y debe solicitar tu consentimiento para enviarte información comercial, publicidad u otra finalidad.

14) ACEPTACIÓN DEL CONTRATO

La aceptación de este contrato se realizará con la firma manuscrita del presente documento, al obtener la información biométrica de tu huella dactilar o mediante otro tipo de firma digital en la versión digital del presente contrato.

La cartilla y anexo adjunto forma parte del contrato.



DIRECTV
Gerente de Legal y asuntos regulatorios
Gian Marco Asencio Pimentel

Fecha y hora: 26/04/2021 12:00

ANEXO - CONTENIDO ADICIONAL



DETALLE DE CANALES BASICOS CONTRATADOS

NUMERACION	SEÑALES	PREPAGO BRONCE HD	PREPAGO PLATA HD	NUMERACION	SEÑALES	PREPAGO BRONCE HD	PREPAGO PLATA HD
100	Información DIRECTV	1	1	608	Fox Sports 2	1	1
101	Contenidos Variados	1	1	609	Fox Sports 3	1	1
127	Canal Luz	1	1	610	DIRECTV Sports	1	1
128	LMS	1	1	612	DIRECTV Sports 2	1	1
192	Latina	1	1	613	DIRECTV Sports +	1	1
194	América Television	1	1	621	ESPN	1	1
195	Panamericana Televisión	1	1	622	ESPN 2	1	1
196	ATV+	1	1	623	ESPN3	1	1
197	TV Perú	1	1	624	ESPN 4	1	1
198	GLOBAL	1	1	628	Golf Channel Latinoamerica		
199	ATV	1	1	629	TyC Sports		
201	OnDIRECTV	1	1	704	CNN en Español	1	1
202	STAR	1	1	706	CNN International	1	1
206	Warner	1	1	707	CNN Chile		
207	A&E Mundo	1	1	708	TVN 24 Horas		
208	Sony	1	1	710	Bloomberg TV		
209	AXN	1	1	716	Todo Noticias		1
210	AMC		1	720	26Noticias		1
212	STAR Life	1	1	725	NTN24		
213	TNT Series		1	726	Canal Rural	1	1
214	ATRES Series			730	National Geographic Channel	1	1
215	Comedy Central			732	Discovery	1	1
216	TBS		1	734	Animal Planet	1	1
217	FX	1	1	735	Nat Geo Wild	1	1
218	Universal Channel	1	1	736	Discovery Turbo		
219	Syfy			740	Travel & Living Channel	1	1
220	TruTV	1	1	741	Sun Channel		1
221	¡HOLA! TV	1	1	742	History	1	1
222	E! Entertainment	1	1	744	History 2		1
223	Investigation Discovery		1	746	Film & Arts		
224	Glitz			760	Univision	1	1
225	Pasiones	1	1	762	Antena 3	1	1
226	Las estrellas	1	1	766	RAI Italia		
227	Tlnovelas	1	1	768	BBC World News		
228	Lifetime			770	DW - Latinamerica		
229	Discovery Home & Health	1	1	772	Caracol TV		
230	Más Chic	1	1	773	El Tiempo		
231	Telemundo	1	1	774	TV Chile		
232	El Gourmet		1	775	Nuestra Tele		
233	Food Network		1	776	Globo Internacional		
235	IVC Networks	1	1	778	RTP Internacional		
264	MTV	1	1	782	NHK World		
269	Quiero Música en mi idioma	1	1	784	El Trece		1
272	HTV	1	1	786	Telefe Internacional		1
304	Cartoon Network	1	1	790	CGTN-E	1	1
308	Nickelodeon	1	1	791	CCTV-4	1	1
309	Nick Jr.		1	980	Union Radio Noticias	1	1
312	Disney Channel	1	1	982	Radio Caracol	1	1
315	Disney Junior	1	1	984	Radio France Internationale	1	1
316	Disney XD	1	1	986	Radio Oxigeno	1	1
318	Natgeo Kids	1	1	987	Radio Studio 92	1	1
321	ZooMoo		1	988	Radio Moda	1	1
330	Discovery Kids	1	1	992	Radio La FM	1	1
334	Cartoonito		1	993	Radio W	1	1
350	EWTN	1	1	##	Stingrey Music	30	30
351	Canal 21			1190	TV PERU NOTICIAS HD	1	1
352	TBN Enlace	1	1	1191	WILLAX HD	1	1
502	TNT	1	1	1192	Latina HD	1	1
503	Golden		1	1193	A la cocina TV	1	1
504	TCM	1	1	1194	América Television HD	1	1
505	FX Movies	1	1	1195	Panamericana HD	1	1
507	Cinecanal	1	1	1196	ATV+	1	1
508	Studio Universal	1	1	1197	TV PERU HD	1	1
509	Cinemax		1	1198	GLOBAL HD	1	1
510	Paramount Channel			1199	ATV9 HD	1	1
513	DHE			1201	ON DIRECTV HD	1	1
514	Latino	1	1	1204	STAR HD	1	1
516	De Película	1	1	1206	Warner HD	1	1
517	Golden EDGE		1	1207	A&E Mundo HD	1	1
518	Space	1	1	1208	Sony HD	1	1
520	I-Sat	1	1	1209	AXN HD	1	1
				1210	AMC HD		1
				1212	STAR Life HD	1	1
				1213	TNT Series HD		1

ANEXO - CONTENIDO ADICIONAL



DETALLE DE CANALES BASICOS CONTRATADOS

YUPAYKUNA	LIKAKUYKUNA	PREPAGO	PREPAGO
		BRONCE HD	PLATA HD
1214	ATRES HD		
1215	Comedy Central HD		
1217	FX HD	1	1
1218	Universal HD	1	1
1219	Syfy		
1221	HOLA TV HD	1	1
1222	E! Entertainment HD	1	1
1223	Investigation Discovery HD		1
1225	Pasiones HD	1	1
1228	Lifetime HD		
1229	Discovery Home & Health HD	1	1
1232	Gourmet		1
1233	Food Network HD		1
1234	Home & Garden HD		
1235	IVC Networks	1	1
1236	VePlus	1	1
1264	MTV HD	1	1
1265	Music TOP HD	1	1
1266	Tierra Mia HD	1	1
1304	Cartoon Network HD	1	1
1308	Nickelodeon HD	1	1
1309	Nick Jr		
1312	Disney Channel HD	1	1
1315	Disney Junior HD	1	1
1316	Disney XD HD	1	1
1317	Baby TV HD		1
1330	Discovery Kids HD	1	1
1502	TNT HD	1	1
1503	Golden HD		1
1505	FX Movies HD	1	1
1507	Cinecanal HD	1	1
1508	Studio Universal HD	1	1
1509	Cinemax HD		1
1510	Paramount Channel HD		
1513	DHE HD		
1515	Europa Europa HD		
1518	Space HD	1	1
1519	Atres Cine HD		
1521	Tv Cortos HD		
1608	Fox Sports 2 HD	1	1
1609	Fox Sports 3 HD	1	1
1610	DIRECTV Sports HD	1	1
1612	DIRECTV Sports 2 HD	1	1
1613	DIRECTV Sports + HD	1	1
1621	ESPN HD	1	1
1622	ESPN 2 HD	1	1
1623	ESPN 3 HD	1	1
1624	ESPN 4	1	1
1625	ESPN+ HD	1	1
1628	Golf Channel HD		
1629	TyC Sports		
1639	PX Sports		
1644	El Garage TV HD		
1677	NBA TV HD		
1750	ENCUENTRO INTERNACIONAL HD		
1730	Natgeo HD	1	1
1731	Discovery Theater HD		1
1732	Discovery Channel HD	1	1
1734	Animal Planet HD	1	1
1735	NatGeo Wild HD		1
1738	Discovery World		
1740	Travel & Living Channel	1	1
1742	History HD	1	1
1744	History 2 HD		1
1747	Smithsonian Channel HD		
1762	Antena 3 HD	1	1
4000	Canal 4K		



DETALLE DE PAQUETES PREMIUM CONTRATADOS

HBO PACK	
NUMERACIÓN	SEÑALES
524	HBO
525	HBO 2
526	HBO Plus
528	HBO Signature
534 / 302	HBO Family
540	HBO Mundi
541	HBO Pop
542	HBO Xtreme
1524	HBO HD
1525	HBO 2 HD
1528	HBO Signature HD
1532	HBO Plus HD
1534	HBO Family HD
1542	HBO Xtreme HD

UNIVERSAL+	
YUPAYKUNA	LIKAKUYKUNA
571	UNIVERSAL Premiere Este
572	UNIVERSAL Cinema Oeste
573	UNIVERSAL Comedy
574	UNIVERSAL Crime
575	UNIVERSAL Reality
576	UNIVERSAL Premiere Oeste
577	UNIVERSAL Crime Oeste
1571	UNIVERSAL Premiere Este
1572	UNIVERSAL Cinema Oeste
1573	UNIVERSAL Comedy
1574	UNIVERSAL Crime
1575	UNIVERSAL Reality
1576	UNIVERSAL Premiere Oeste
1577	UNIVERSAL Crime Oeste

HOTPACK	
NUMERACIÓN	SEÑALES
464	PLAYBOY TV
468	VENUS



LIWKUNA CANALES PLAN BÁSICO ISHANPIYTA

	PREPAGO BRONCE HD	PREPAGO BRONCE HD
Total Videos	128	157
Video SD	73	91
Video HD	55	66
Audio	30	30
Radio	8	8
Total Canales	166	195

CONDICIONES DEL TRATAMIENTO DE DATOS PERSONALES

1.- Alcance

En cumplimiento de lo dispuesto por la Ley N° 29733, Ley de Protección de Datos Personales, su Reglamento, el Decreto Supremo 003-2013-JUS, y las normas que las modifiquen o reemplacen (en adelante, la "Normativa de Protección de Datos Personales"), **DIRECTV PERÚ S.R.L.** (en adelante, "**DIRECTV**") desea hacer de su conocimiento, los siguientes aspectos relacionados con sus datos personales:

2.- Identidad y Domicilio del Titular del Banco de Datos Personales

Los datos de carácter personal que se recojan, serán almacenados en el banco de datos del que es titular DIRECTV, domiciliada en Av. Ricardo Palma N° 341, Oficina 1401, Miraflores, Lima, Perú.

La existencia del banco de datos personales ha sido declarada a la Autoridad Nacional de Protección de Datos Personales, mediante su inscripción en el Registro Nacional de Protección de Datos Personales, con la denominación "Clientes" y el código: RNPDP N° 06423.

Se le informa que, cualquier tratamiento de sus datos personales se ajusta a lo establecido en la Normativa de Protección de Datos Personales.

3.- Finalidad del Tratamiento

DIRECTV tratará los datos personales con la finalidad principal de ejecutar el **CONTRATO DE PRESTACIÓN DEL SERVICIO DE TELEVISIÓN DE PAGA PREPAGO**.

Sus datos personales sólo serán utilizados para los propósitos limitados antes expuestos.

Asimismo, en caso usted lo consienta expresamente, DIRECTV podrá tratar sus datos personales para finalidades adicionales, para lo cual se le solicitará en cada caso un consentimiento informado e individual.

En caso que usted no acepte el (los) tratamiento (s) adicional (es) de sus datos personales, esto no afectará el tratamiento de sus datos personales para la finalidad principal.

4. Transferencia de Datos Personales y Destinatarios

DIRECTV podrá transferir sus datos personales a las empresas/proveedores listados en la Política de Privacidad de DIRECTV, disponible en la página web de DIRECTV www.directv.com.pe, únicamente para las finalidades contempladas en el presente documento.

En caso existan nuevas empresas/proveedores que pudieran tener acceso o tratar sus datos personales para finalidades consistentes con éste documento, su identidad y domicilio serán actualizados en la referida Política de Privacidad o serán informados a través de correo electrónico u otro medio de contacto facilitado por usted.

5.- Calidad y Plazo de conservación de los Datos Personales

Los datos personales solicitados serán adecuados, pertinentes y no excesivos en relación con la finalidad para los que se recogen. Usted garantiza que los datos personales proporcionados, son veraces y se hace responsable de comunicar a DIRECTV cualquier modificación de los mismos. DIRECTV hará los mejores esfuerzos para mantener sus bancos de datos actualizados, pero será su responsabilidad informar a DIRECTV de las modificaciones que a futuro se produzcan a los datos personales entregados.

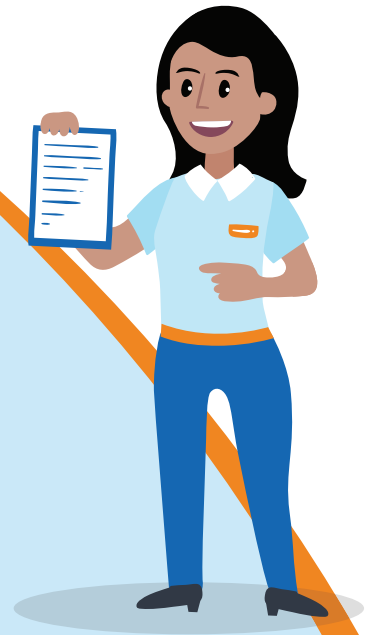
Sus datos personales se conservarán y serán tratados hasta por el plazo de diez (10) años después de terminada la relación contractual con DIRECTV, conforme a los términos y finalidades expuestos en éste documento. Una vez concluido, sus datos se conservarán bloqueados, no permitiendo su utilización para cualquier otra finalidad, durante el tiempo en que pueda exigirse algún tipo de responsabilidad de DIRECTV derivada de alguna disposición legal para preservarlos.

6.- Ejercicio de los Derechos de Acceso, Rectificación, Cancelación y Oposición

Como titular de sus datos personales, la Normativa de Protección de Datos Personales le otorga el derecho de acceder a los mismos, conocer las características de su tratamiento, rectificarlos en caso de ser inexactos o incompletos, solicitar sean suprimidos o cancelarlos al considerarlos innecesarios para las finalidades previamente expuestas o bien oponerse a su tratamiento para fines específicos.

DIRECTV le informa que usted podrá en todo momento revocar el consentimiento otorgado expresamente, tanto como limitar el uso o divulgación de sus datos personales, dirigiendo una solicitud de ejercicio de sus derechos a la siguiente dirección de correo electrónico: **datospersonales@directv.pe**, en los términos que establece el Reglamento de la Ley N° 29733, Ley de Protección de Datos Personales (incluyendo: nombre como titular del dato personal; domicilio u otro medio para recibir respuesta; documentos que acrediten su identidad o la representación legal; descripción clara y precisa de los datos respecto de los que busca ejercer sus derechos y otros elementos o documentos que faciliten la localización de sus datos personales).

Conoce tus derechos **INFÓRMATE!**



1 CONTRATO DE SERVICIO

Tienes derecho a recibir tu contrato de servicio celebrado con la empresa operadora. **Solicita su entrega a tu correo electrónico o domicilio.**



2 PRESENTACIÓN DE RECLAMOS

Si tienes problemas con tus servicios, puedes presentar un reclamo en tu empresa operadora. **Es obligatorio que te brinden un código de reclamo.**

Si no estás de acuerdo con la respuesta a tu reclamo, en el plazo máximo de 15 días hábiles, **puedes presentar un recurso de apelación en tu empresa operadora, para que sea evaluado por el OSIPTEL.**



3 FACTURACIÓN

Debes recibir mensualmente en tu correo electrónico tu recibo de pago. Si deseas, **puedes solicitar a la empresa operadora que haga la entrega física del recibo a tu domicilio.**



4 PORTABILIDAD NUMÉRICA

Puedes cambiar de empresa operadora y mantener tu número de teléfono fijo o móvil. **El trámite es gratuito.** En el servicio móvil se ejecuta en 24 horas y si eres una persona natural la empresa operadora te enviará un SMS con un código para asegurar que deseas la portabilidad.



5 BAJA DEL SERVICIO
Puedes dar por terminado tu contrato de servicio cuando lo desees, sin ningún condicionamiento, ni explicación.

Recuerda que debes pagar tus deudas pendientes y cumplir de ser el caso para los servicios fijos con el plazo forzoso (máximo de 6 meses).



6 MIGRACIÓN DE PLAN TARIFARIO
La migración del plan tarifario es gratuita, si deseas puedes solicitarla y se hará efectiva en el siguiente ciclo de facturación luego de realizada tu solicitud. Si el nuevo plan no cumple tus expectativas, **tienes 40 días hábiles para regresar a tu plan anterior.**



7 BLOQUEO DEL EQUIPO MÓVIL POR ROBO O PÉRDIDA
Si pierdes o te roban tu equipo, repórtalo a tu empresa operadora para que sea bloqueado y se suspenda la línea. Pide tu código de bloqueo.



8 SUSPENSIÓN TEMPORAL DEL SERVICIO
Puedes solicitar a tu empresa operadora la suspensión temporal de tu servicio por 15 días hasta por 2 meses en un año. **En ese periodo no deben cobrarte por el servicio.**

Comunícate con el OSIPTEL

Nuestras oficinas a nivel nacional



Visita nuestra página
www.osiptel.gob.pe
donde encontrarás
los números
telefónicos y correos
de nuestras sedes



FonoAyuda
1844



usuarios@osiptel.gob.pe

¡Un usuario informado es el MEJOR DEFENSOR DE SUS DERECHOS!